

design award  
winner  
**2004**

## Not-Halt-Taste QRBUV

Rubrik:	Not-Halt-Taste
Baureihe:	QUARTEX®-R
Einbauöffnung:	Ø 22,3 mm
Schutzart:	IP65 / IP67 / IP69K
Schaltfunktion:	Rasfunktion
Beleuchtung:	nein
Beschriftbar:	nein
Frontrahmen:	gelb
Pilzknopf:	rot
Betriebstemperatur:	-30°C ... 70°C
Mechanische Lebensdauer:	50.000 Schaltspiele
Form:	rund
Zustimmfunktion:	nein
Lagertemperatur:	-50°C ... 85°C
Überlistsicher:	ja
Schaltstellungsanzeige:	ja
Blockierschutzkragen:	ja
Entriegelung:	Rechts- und Linksdrehung

## Optionales Zubehör



AS-Interface-Slave mit Ausgang (Safety at Work) 22 mm  
ASI\_SAW22A



AS-Interface-Slave (Safety at Work) 22 mm ASI\_SAW22E



Iso-Gehäuse für 1 Befehlsstelle DIRL1V-R22



Iso-Gehäuse für 1 Befehlsstelle DIRL1VGB-R22



Iso-Gehäuse für 2 bzw. 3 Befehlsstellen DURL2V-R22



Iso-Gehäuse für 3 Befehlsstellen DURL3V-R22



Iso-Gehäuse für 3 bzw. 4 Befehlsstellen DURL4V-R22



selbstüberwachender Not-Halt-Tastkontaktgeber\* DMTOSFA



Tastkontaktgeber DSTI



Tastkontaktgeber DSTO



selbstüberwachender, einteiliger Not-Halt-Tastkontaktgeber  
DSTOSDE



Tastkontaktgeber DTI



Tastkontaktgeber DTO



Tastkontaktgeber ETR



Tastkontaktgeber ETR2



Iso-Gehäuse für 1 Befehlsstelle IRL1M



Iso-Gehäuse für 1 Befehlsstelle IRL1M\_GELB



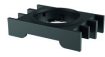
Iso-Gehäuse für 2 Befehlsstellen IRL2M



Iso-Gehäuse für 3 Befehlsstellen IRL3M



Iso-Gehäuse für 5 Befehlsstellen IRL5M



Modul-Halter für 3 Elemente MKHR\_3



Tastkontaktgeber MKTO



Tastkontaktgeber MTI



Tastkontaktgeber MTO



selbstüberwachender, einteiliger Not-Halt-Tastkontaktgeber  
MTOSFE



Iso-Gehäuse mit 1 Befehlsstelle SIL22/1



Iso-Gehäuse hoch, mit 1 Befehlsstelle SILH22/1

